



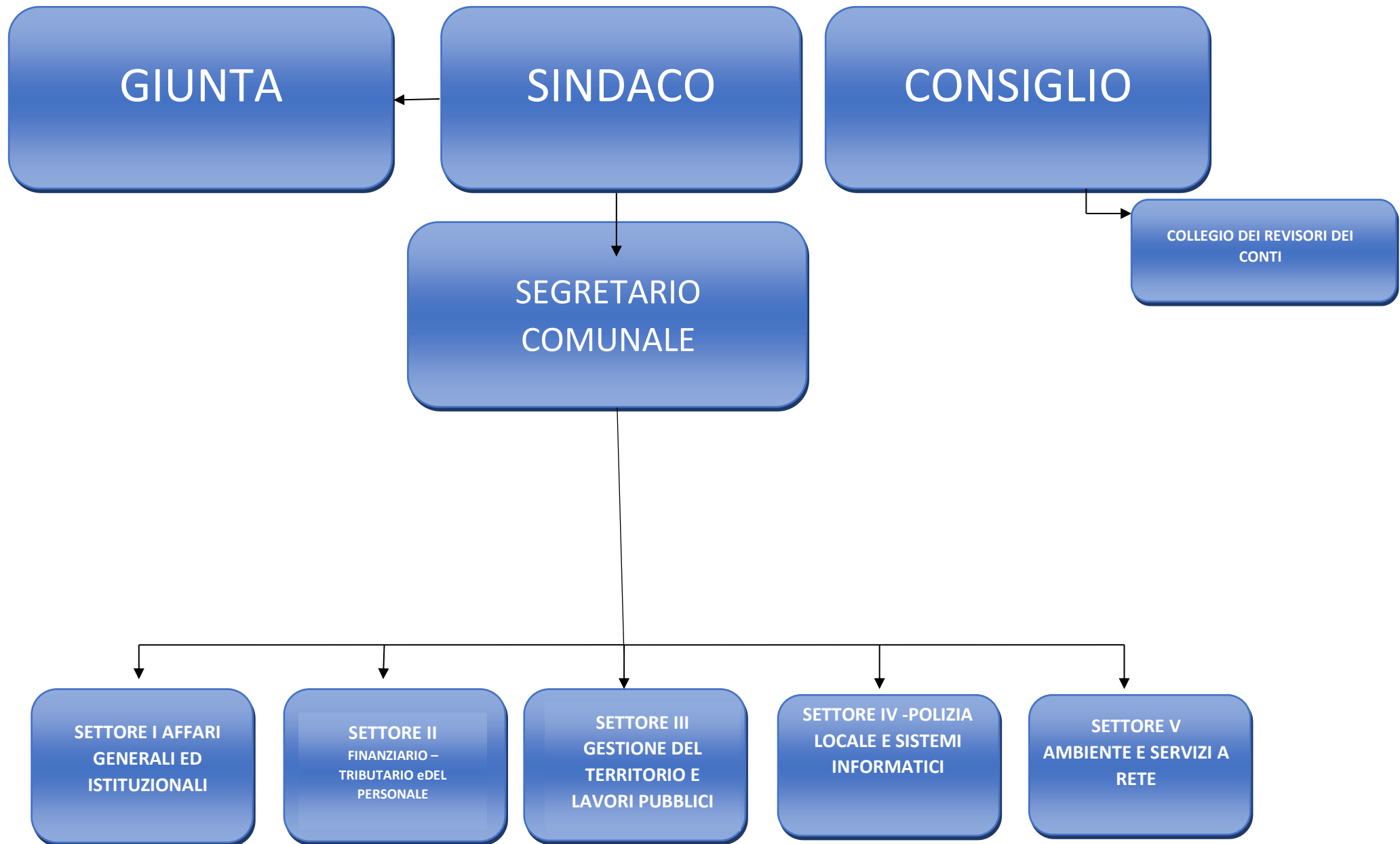
CITTA' DI CALATAFIMI SEGESTA

LIBERO CONSORZIO COMUNALE DI TRAPANI



STRUTTURA ORGANIZZATIVA 2022

ORGANIGRAMMA



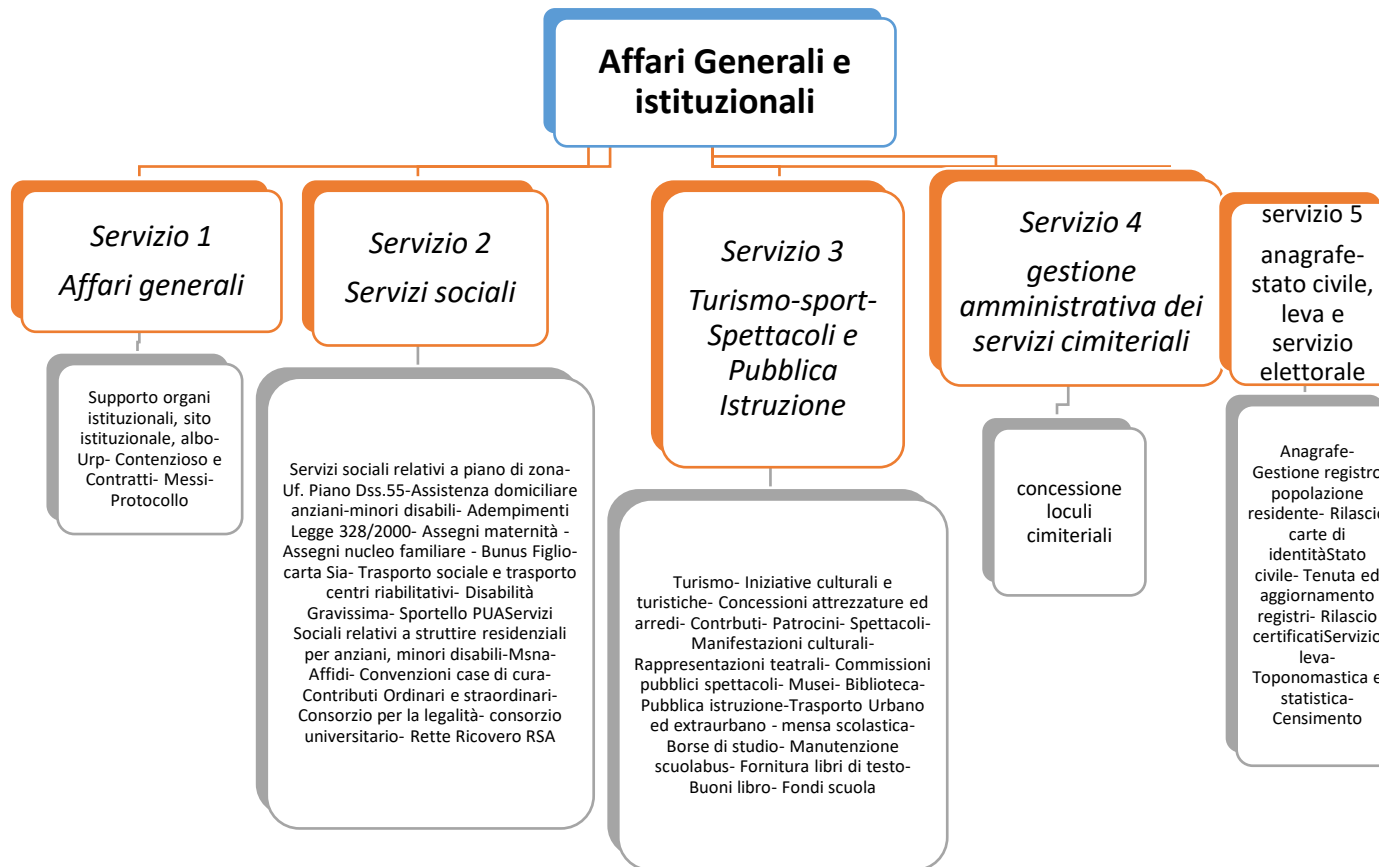
SEGRETARIO COMUNALE

Il Segretario Comunale svolge:

- Funzioni di collaborazione;
- Funzione di assistenza giuridico-amministrativa nei confronti degli organi dell'ente in ordine alla conformità dell'azione dell'Ente locale alle norme di riferimento;
- Funzione di partecipazione alle sedute del Consiglio comunale e della giunta comunale con funzioni consultive, referenti e di assistenza;
- Funzioni di coordinamento e sovrintendenza dei Responsabili dei Settori o dei Servizi;
- Funzioni rogatorie;
- Adempimenti in materia di anticorruzione di cui alla legge n.190 del 2012, attraverso l'adozione e l'aggiornamento del P.T.P.C. in collaborazione con i Responsabili di settore;
- Adempimenti in materia di trasparenza di cui al D.Lgs. n.33del2013 e s.m.i. in collaborazione con i responsabili di settore;
- Presidenza della delegazione trattante di parte pubblica attraverso il coordinamento delle fasi di svolgimento delle relazioni sindacali;
- Attività inerente allo svolgimento dei controlli interni.
- Collaborazione nell'elaborazione e predisposizione di regolamenti comunali, interpretazione di norme, predisposizione atti di macro organizzazione, supporto alla redazione di atti amministrativi ed eventuale predisposizione degli stessi, formazione ed aggiornamento giuridico a favore del personale dell'Ente tramite note, circolari o incontri con i responsabili in forma singola o collegiale.

MAPPATURA DEI SERVIZI

1. SETTORE AFFARI GENERALI E ISTITUZIONALI

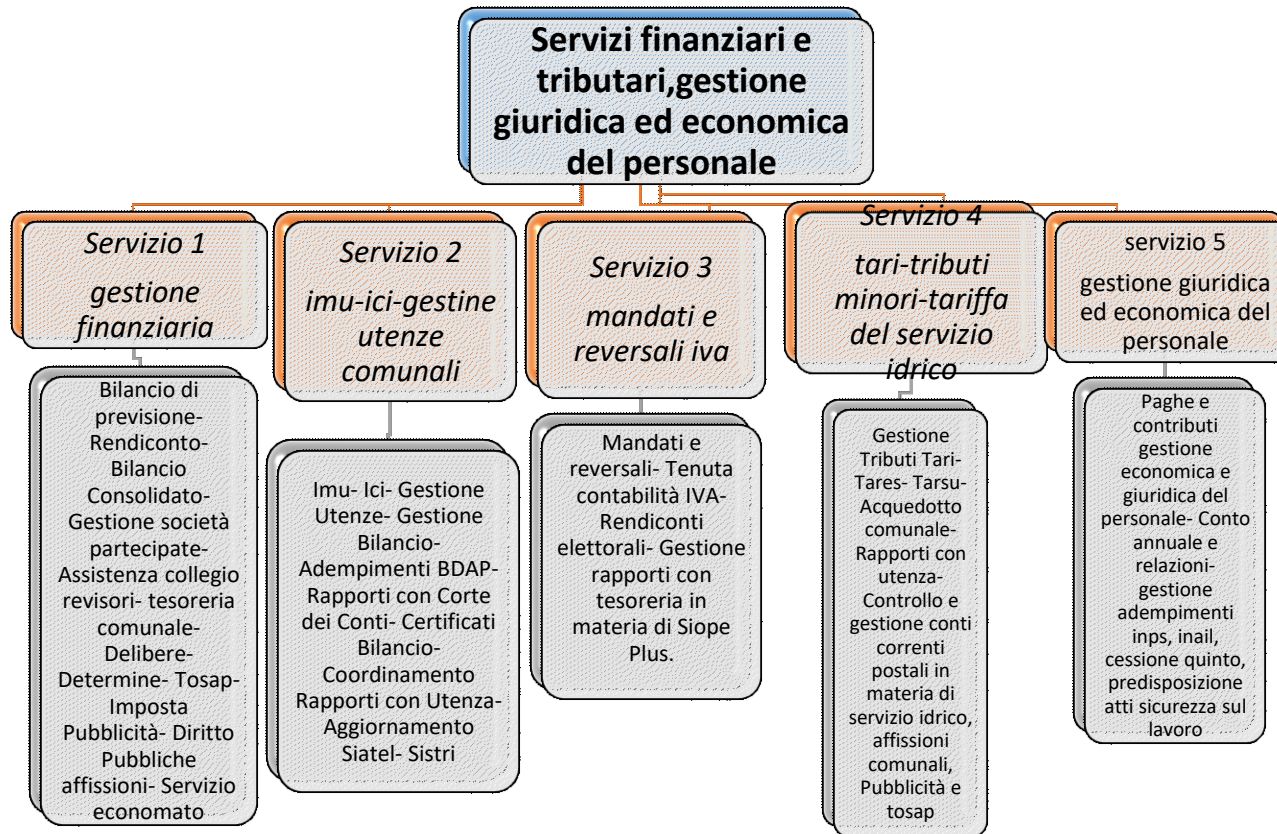


Risorse umane assegnate

DIPENDENTI DI RUOLO E ASU	Pos. Econ e CAT.	PROFILO -MANSIONI	CONTRATTO E ORE
Dott. COLLURA GIORGIO	D - D6	Responsabile di Settore Istrutt. Direttivo amministrativo	IND. 36
Bosco Antonella	C - C2	Istrut. Ammin. - Servizi Sociali	Ind. 24
Simone Rosaria	C - C2	Istrut. Ammin. Staff Sindaco	Ind. 24
Avila Anna Maria	C - C1	Istrut. Ammin. Urp/ musei e biblioteca	Ind. 24
Bellomo Emilio	C - C1	Istrut. Ammin. Uff. Pubblica Istruzione	Ind. 24
Bianco Ignazio	C - C1	Istrut. Ammin. Uff. Stato civile	Ind. 24
Di Stefano Crocetta	C - C1	Istrut. Ammin. Uff. Anagrafe	Ind. 24
Lodato Antonino	C - C1	Istrut. Ammin.- Biblioteca	Ind. 24
Lorito Tania	C - C1	Istrut. Ammin. Affari Generali	Ind. 24
Mazzara Maria Antonietta	C - C1	Istrut. Ammin. Servizi Sociali/case popolari	Ind. 24
Ragona Vincenza	C - C1	Istrut. Ammin. Uff. Contratti e Servizi cimiteriali	Ind. 24
Gallino Salvatore	B- B6	Messo Notificatore	Ind. 36
Marchese Tommaso	B- B6	Autista scuolabus	Ind. 36
Cannizzaro Maria	B- B2	Esec. Ammin. Servizi Sociali	Ind. 24
Cappello Antonia	B- B2	Esec. Ammin. Servizi sociali	Ind. 24
Pace Antonella	B- B2	Esec. Ammin. Uff. Elettorale	Ind. 24
Sala Anna Maria	B- B2	Esec. Ammin. Uff. stato Civile	Ind. 24
Adamo Giovanna	B- B1	Esec. Ammin.Uff. Protocollo	Ind. 24
Argiolas M. Concetta	B- B1	Esec. Tecn. Addetto ai servizi cimiteriali	Ind. 24
Calamusa Tommasa	B- B1	Esec. Ammin. Urp/ musei e biblioteca	Ind. 24
Cappello Caterina	B- B1	Ausiliario del traffico- Addetto ai servizi cimiteriali	Ind. 24
D'Anna Filippa	B- B1	Esec. Ammin. Portineria	Ind. 24
Gandolfo Francesca	B- B1	Esec. Ammin. Segreteria/Albo	Ind. 24
Garitta M. Daniela	B- B1	Esecutore tecnico- affissioni/ autista/ portineria	Ind. 24
Grazia Nicolò	B- B1	Esec. Ammin. Uff. Protocollo	Ind. 24
Lombardo Giuseppe	B- B1	Autista Aias	Ind. 24

Navarra Antonella	B- B1	Esecutore Tecnico -Portineria	Ind. 24
Pecoraro Giuseppe	B- B1	Autista Aias- Scuolabus	Ind. 24
Placenza Sebastiana	B- B1	Esec. Tecn. Addetto ai servizi cimiteriali	Ind. 24
Spoto Antonella	B- B1	Esec. Ammin. Uff. Anagrafe	Ind. 24
Spoto Serenella	B- B1	Esec. Ammin. Messo Notificatore	Ind. 24
Verdirame Gioacchino	B-B1	Autista scuolabus- Messo	Ind.24
Agueli Angela	ASU	Uff. Turistico	20
Argento Vincenza	ASU	Uff. Contenzioso	20
Bica Maria Rosa	ASU	Portineria	20
Fonte Andrea	ASU	Addetto ai Servizi cimiteriali	20
Ilardi Nunziata	ASU	Biblioteca	20

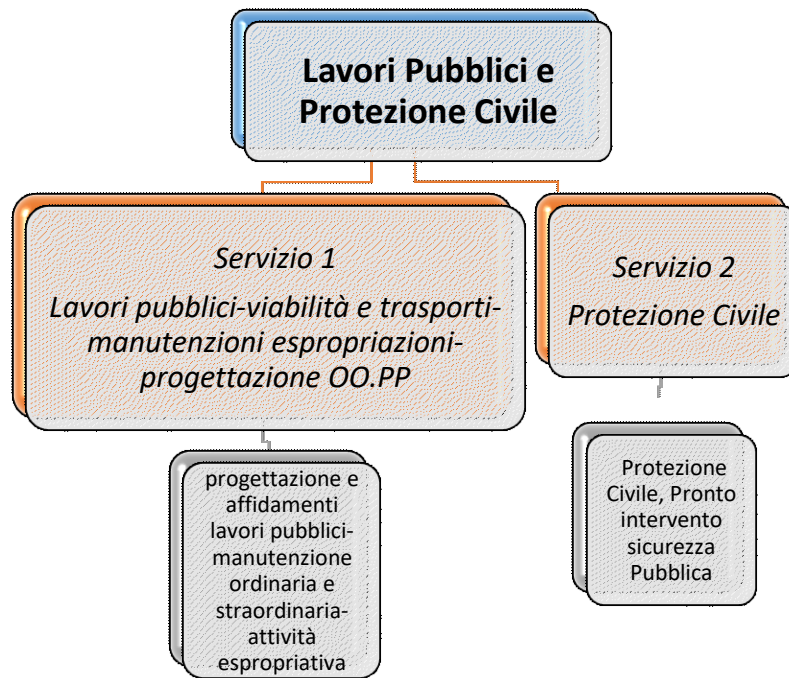
2. SETTORE FINANZIARIO - TRIBUTARIO E DEL PERSONALE



Risorse umane assegnate

DIPENDENTI DI RUOLO E ASU	CATEGORIA	PROFILO -MANSIONI	CONTRATTO E ORE
Rag. Boni Antonina	C- C4	Responsabile di Settore Istrut. Ammin. contabile	Ind. 36
Miciletto Emanuela	C-C4	Istrut. Ammin. contabile Servizio mandati e reversali/IVA- utenze	Ind. 36
D'Angelo Caterina	C-C2	Istrut. Ammin. contabile Uff. Personale	Ind. 30
Vanella Giuseppe	C-C2	Istrut. Ammin. Economo Comunale	Ind. 24
Catalano Antonina	C-C1	Istrut. Ammin. Uff. tributi	Ind. 24
Grazia Giovanna	C-C1	Istrut. Ammin. contabile Uff. Tributi	Ind. 24
Gruppuso Roberta	C-C1	Istrut. Ammin. contabile Uff. IMU	Ind. 24
Lucido Leonardo	C-C1	Istrut. Ammin. Uff. Personale adempimenti giuridici	Ind. 24
Palmeri Silvio	C-C1	Istrut. Ammin. contabile Uff. IMU	Ind. 24
Pisano Anna Maria	C-C1	Istrut. Ammin. Uff. IMU	Ind. 24
Vanella Francesca	C-C1	Istrut. Ammin. contabile Uff. Mandati	Ind. 24
Agusta M. Antonella	B- B2	Esec. Ammin. Uff. Personale	Ind. 24
Bonventre Lucia	B- B1	Esec. Ammin Uff. Personale	Ind. 24
Gerbino Diega	B- B1	Esec. Ammin. Uff. Economato	Ind. 24
Adamo Cinzia	ASU	Uff. Tributi	20
Giacalone Filippa	ASU	Uff. Mandati	20

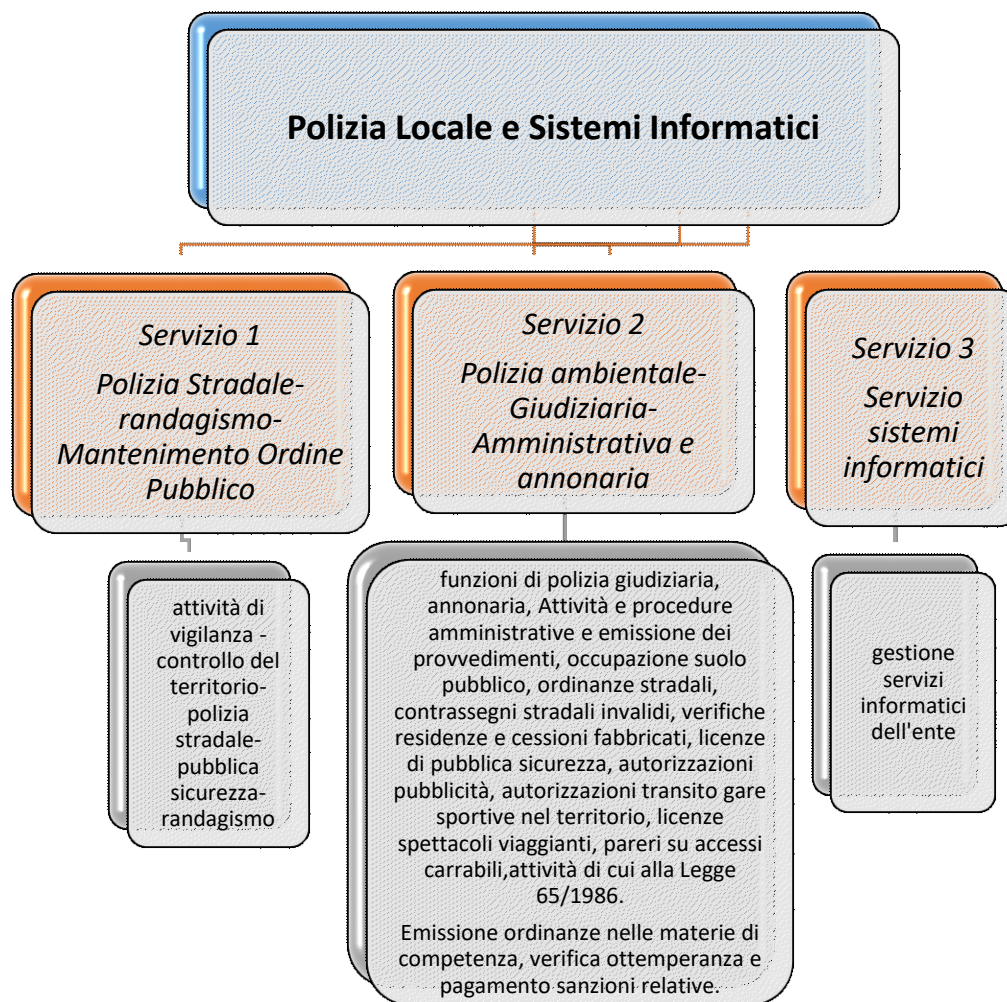
3. SETTORE LAVORI PUBBLICI E PROTEZIONE CIVILE



Risorse umane assegnate

DIPENDENTI DI RUOLO	CATEGORIA	MANSIONI	CONTRATTO E ORE
Ing. Stefano Bonaiuto	D-D6	Responsabile di Settore Ingegnere capo	Ind. 36
Cruciata Liborio	C-C3	Geom. LL.PP. espropriazioni	Ind. 36
Calamia Giuseppe	C-C1	Istrutt. Ammin. Tecn. Protezione Civile	Ind. 30
Pidone Liboria	C-C1	Istrut. Amministrativo	Ind. 24
Verghetti Francesca	C-C1	Istrut. Amministrativo	Ind. 24
Bellini Nicola	B- B5	Esec. Amministrativo	Ind. 36
Bianco Antonina	B- B2	Esec. Amministrativo	Ind. 24
Giacalone Antonina	B- B1	Esec. Tecnico- portineria	Ind. 24

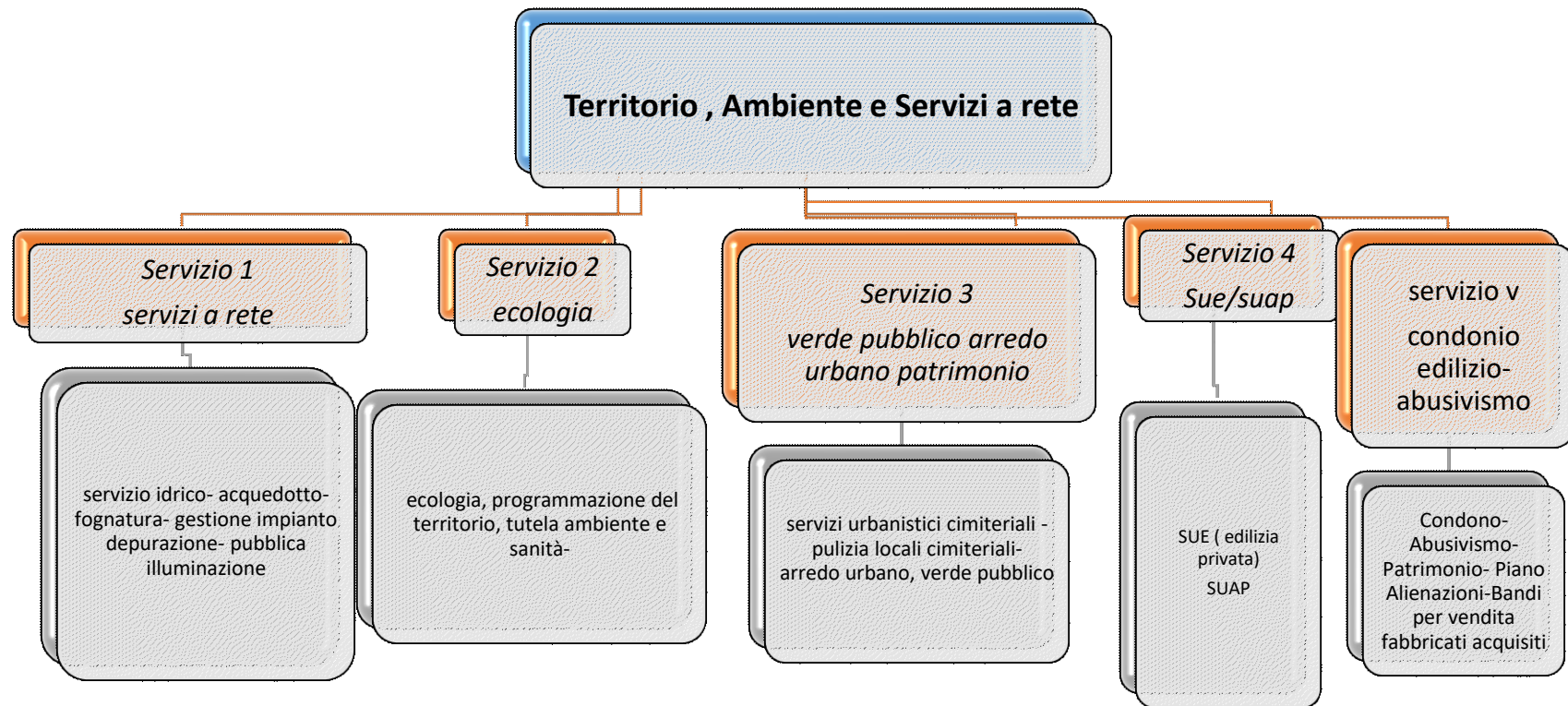
4. SETTORE POLIZIA LOCALE E SISTEMI INFORMATICI



Risorse umane assegnate

DIPENDENTI DI RUOLO	CATEGORIA	MANSIONI	CONTRATTO E ORE
Dott. Speciale Michele	D- D2	Responsabile di Settore Comandante PM.	Ind. 36
Firrerri Salvatore	C- C3	Ispettore PM	Ind. 36
Accardo Leonardo	C- C1	Ispettore	Ind. 30
Accardo Vito	C- C1	Ass. PM	Ind. 30
Adamo Daniele	C- C1	Ass. PM	Ind. 30
Palmeri Francesco	C- C1	Ispettore PM	Ind. 30
Schiavone Mario	C-C1	Agente PM	Ind. 36
Mazzara Anna Maria	B- B2	Esec. Amministrat. P M	Ind. 24
Adragna V.za Carmelina	B- B1	Ausiliario del traffico	Ind. 24
Alopari Santo Salvatore	B- B1	Ausiliario del traffico	Ind. 24
Pecorella Antonina	B- B1	Ausiliario del traffico	Ind. 24

5. SETTORE TERRITORIO, AMBIENTE E SERVIZI A RETE



Risorse umane assegnate

DIPENDENTI DI RUOLO E ASU	CATEGORIA	MANSIONI	CONTRATTO E ORE
Arch. Scandariato Francesco	D- D1	Responsabile di Settore Istrutt. Direttivo Tecnico	Ind. 36
Costa Francesco	C- C2	Istrut. Ammin. Tec. Servizio SUE/SUAP	Ind. 30
Collura Pietro	C- C1	Istrut. Ammin. Tec. Condono edil. Abus.	Ind. 30
Gerbino Nicolò	C- C1	Istrut. Amministrativo Servizio SUE/SUAP	Ind. 24
Guida Francesco	C- C1	Istrut. Amministrativo Coordinatore servizio a rete	Ind. 24
Palmeri Salvatore	C- C1	Istrut. Amministrativo Servizio ecologia	Ind. 24
Pisano Marinella	C- C1	Istrut. Amministrativo- Servizi a rete	Ind. 24
Scaturro Francesco	C- C1	Istrut. Ammin. Tec. Servizi a rete	Ind. 30
Taranto Franca Anna	C- C1	Istrut. Ammin. Contabile Patrimonio	Ind. 24
Adamo Antonino	B-B1	Esec. tecnico- Acquedotto	Ind. 24
Adamo Francesca	B-B1	Esec. Tecnic. Servizi a rete	Ind. 24
Messana Anna Benedetta	B-B1	Esec. Ammin Condono edil. Abus.	Ind. 24
Pampalone Giacoma	B-B1	Esec. Tecnic. Condono edil. Abus.	Ind. 24
Simone M. Antonietta	B-B1	Esec. Tecnic. Supporto Servizio SUE/SUAP	Ind. 24
Vultaggio Rosanna	B-B1	Esec. tecnico Acquedotto	Ind. 24
Accardo Maria	ASU	Pulizia locali comunali	20
Bonì Antonina	ASU	Pulizia locali comunali	20
Buglisi Vincenza	ASU	Pulizia locali comunali	20
Gandolfo Rosaria	ASU	Ecologia	20