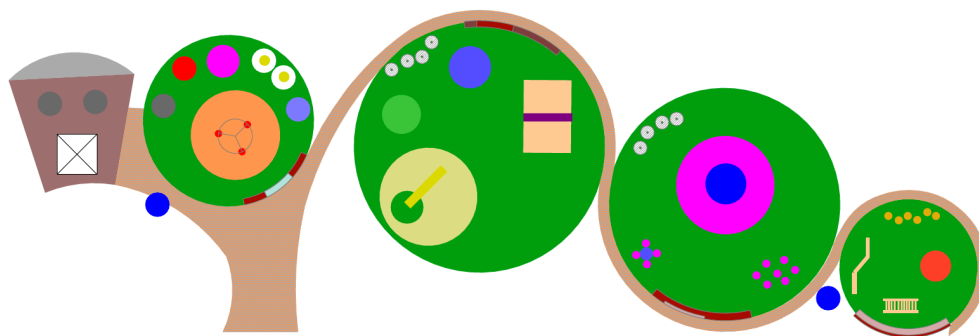




## CITTÀ DI CALATAFIMI SEGESTA

*Libero Consorzio ex Provincia Regionale di Trapani*

### PROGETTO PARCO GIOCHI INCLUSIVO “SASI” DENOMINATO “SASILANDIA”



#### *PROGETTO ESECUTIVO*

#### *Schede descrizione giochi*

<i>Comune di Calatafimi Segesta</i>		<i>Progettazione Esecutiva</i> <i>Ufficio tecnico Territorio e Ambiente</i>
<i>RUP</i>	<i>Arch. Francesco Scandariato</i>	<i>Arch. Costa Francesco</i>
<i>Data</i>	<i>Ottobre 2019</i>	

#### **Comune di Calatafimi Segesta**

Piazza Cangemi, 1 - 91013 Calatafimi Segesta (TP - Tel. 0924-951151

Pec: [protocollo@peccomunecalatafimisegesta.gov.it](mailto:protocollo@peccomunecalatafimisegesta.gov.it)

Settore Territorio e Ambiente

Via Beato Arcangelo

## DESCRIZIONE GIOCHI

### 1) COR21506 – Rete esagonale

Rete esagonale d diametro circa 8,00 m (con uno spessore di materiale di protezione di 0,30 m per materiali sfusi e 0,04 per gomma colata).

**Fascia d'età consigliata:** 3+ anni

**Altezza totale:** 70 cm

**Altezza libera di caduta:** 70 cm

**Area con distanze di sicurezza:** 56 mq

L'attrezzatura adempie ai requisiti della norma EN 1176 ed è testata TÜV. I materiali sono inoltre testati riguardo all'infiammabilità, alla corrosione, alla tossicità nonché all'attrito ed all'usura di superfici a pavimento.

L'attrezzatura da gioco è stata sviluppata secondo i requisiti dell'ADA (Americans With Disability Act; 1998) e si adatta, grazie all'ampliata offerta di spazio, all'accessibilità facilitata e a una serie di attività tattili, in modo particolare per il gioco integrato.

La struttura spaziale si compone di:

- 6 montanti perimetrali in acciaio zincato a caldo, senza giunzioni, a norma tedesca ST37, Ø 114,3 x 3,6 mm, l = 4.250 millimetri.
- 1 rete con maglia refolare (maglia) di 28 cm. Colore della corda in base alla domanda dei clienti, funi in acciaio zincato a sei cavi flessibili di tipo "Herkules" Ø 19 mm, in cui ogni filo è avvolto con fili di poliammide, poliammide fissato per induzione a ciascun settore. Corde laterali Ø 23 mm, rinforzate con un nucleo di filo di acciaio, ulteriormente protetta con corde di sicurezza alle barre di ancoraggio. La struttura è completamente preassemblata, punti di incrocio uniti attraverso giunti a "S" di facile manutenzione in acciaio inossidabile No. 4571, Ø 8 mm.
- 1 membrana circolare, rinforzata da una struttura quadrangolare in tessuto poliestere. Attrezzature e installazione secondo la norma EN 1176:2008.

#### **Ancoraggio:**

Ancoraggio in profondità.

### 2) ELE400024 Spinner Bowl

Per girare, sperimentare e stare in equilibrio.

**Fascia d'età consigliata:** 2-6 anni

**Tempi d'installazione:** 1-2 ore / 1 montatore

**Altezza libera di caduta:** 60 cm

**Area con distanze di sicurezza:** 9,8 mq

L'attrezzatura da gioco è stata sviluppata secondo i requisiti dell'ADA (Americans With Disability Act; 1998) e si adatta, grazie all'ampliata offerta di spazio, all'accessibilità facilitata e ad una serie di attività tattili, in modo particolare per il gioco integrato.

**L'attrezzatura da gioco risponde a tutti i requisiti della norma EN 1176 ed è testata TÜV. I materiali sono inoltre testati riguardo all'infiammabilità, alla corrosione, alla tossicità**

- Design particolare e lavorazione industriale di massima qualità
- Elevata resistenza all'usura, alle intemperie e al vandalismo
- Facilità di manutenzione
- Basso impatto ambientale

L'attrezzatura da gioco è composta esclusivamente da materie plastiche e metallo.

- 1 Elemento di gioco girevole e colorato (a scelta tra rosso, giallo e blu) in polietilene (PE) formato per stampaggio rotazionale. Ha una forma di tazza con diametro esterno massimo 55,1 cm, minimo 21,0 cm. Diametro interno d'uso circa 50,0 cm. L'elemento di gioco è fissato all'elemento di rotazione con un angolo di 30°
- È dotato di cuscinetti a sfera lubrificati ed esenti da manutenzione
- 1 Base in tubolare in acciaio zincato a caldo ø101,6X2,9 a cui è saldato un disco in acciaio zincato a caldo ø101,6X12,0mm.
- Tutti i componenti in plastica hanno massima resistenza ai raggi UV ed all'ozono e sono dotati di sigle standard internazionali per un ottimale riciclaggio a norma EN 71
- Viti a testa esagonale con cappuccio brevettato DO-NUT.

**Ancoraggio:**

Ancoraggio a 90 cm di profondità. Disponibile anche per installazione in superficie.

### **3) ELE400065 Giostra TIPI**

Per girare, sperimentare e stare in equilibrio.

**Fascia d'età consigliata:** 4+ anni

**Altezza totale:** 118 cm

**Altezza libera di caduta:** 100 cm

**Area con distanze di sicurezza:** 21.3 mq

L'attrezzatura da gioco è stata sviluppata secondo i requisiti dell'ADA (Americans With Disability Act; 1998) e si adatta, grazie all'ampliata offerta di spazio, all'accessibilità facilitata e ad una serie di attività tattili, in modo particolare per il gioco integrato.

**L'attrezzatura da gioco risponde a tutti i requisiti della norma EN 1176 ed è testata TÜV. I materiali sono inoltre testati riguardo all'infiammabilità, alla corrosione, alla tossicità**

E' composta da:

- 1 Struttura metallica di sostegno costituita da tubolati in acciaio zincato a e caldo e verniciati a polveri, diam. 38 mm, spessore 2mm.

- 1 tazza in PE formato per stampaggio rotazionale, spessore minimo 2 mm, con trattamento anti raggi UV.
- 1 Elemento di rotazione dotato di cuscinetti a sfera lubrificati ed esenti da manutenzione.
- 1 balaustra in acciaio zincato a caldo e verniciati a polveri in colore grigio
- Tutti i componenti in plastica hanno massima resistenza ai raggi UV ed all'ozono e sono dotati di sigle standard internazionali per un ottimale riciclaggio a norma EN 71
- Viti a testa esagonale con cappuccio brevettato DO-NUT.

**Ancoraggio:**

Ancoraggio in profondità.

#### **4) KPL110-0411 – MOLLA A 4 POSTI**

**Fascia d'età consigliata:** 2-6 anni

**Tempi di installazione:** 2-3 ore / 1 montatore

**Altezza libera di caduta:** 60 cm

**Area con distanze di sicurezza:** 9.6 mq

L'attrezzatura adempie ai requisiti della norma EN 1176 ed è testata TÜV.

- Molla da 18 mm è prodotta utilizzando qualità d'acciaio che rispondono ai requisiti della norma DIN 17221. E' sottoposta ad un processo di pallinatura allo scopo di garantirne lo scarico ed evitare graffiature e rotture. La durata ed il ciclo di vita in esercizio è stato testato per verificare che la molla abbia una durata di oltre 5 anni se sottoposta a normale utilizzo. La molla è dotata di dispositivi di sicurezza brevettati in nylon pressofuso o di appositi fissaggi.
- Pannello superiore in polietilene ad alta densità HDPE Ecocore, spessore 18. Il materiale è costituito da tre strati, di cui quelli esterni colorati in pasta e quello interno nero in HDPE riciclato al 100%. L'HDPE è un materiale molto resistente all'usura e agli impatti. Disponibile in tutta una serie di colori standard, tutti approvati in base allo standard europeo EN 71-3 e sottoposti a test di stabilità agli UV. L'HDPE è un materiale termoplastico e può quindi essere granulato e riciclato dopo lo smaltimento
- Sedili in HPL 19 mm resistente ai raggi UV Super-Solid (vernice atossica poliuretanic a due componenti). L' HPL è un materiale omogeneo ed è utilizzato in luoghi esposti ad un'usura elevata. E' costituito inoltre da fibre di legno e da un legante termoindurente, che viene poi compresso ad alta temperatura e ad alta pressione. Il materiale è a prova di muffe ed è omologato secondo la norma EN 71-3 (sicurezza dei giocattoli, caratteristiche chimiche); pannelli arrotondati con un raggio minimo di 15 mm.
- Maniglie e poggiapiedi in nylon termoelastico resistente alle rotture.
- Tutte le parti in plastica con la massima resistenza UV ed all'ozono, dotati di sigle internazionali per un ottimale riciclaggio a norma EN 71.
- Tutte le parti in materiale plastico sono dotate di sigla standard internazionale che consente l'identificazione ed il riciclaggio del materiale usato.

**Ancoraggio:**

Ancoraggio in profondità di 40 cm.

È disponibile anche per il montaggio in superficie.

## 5) M168P – La Coccinella

Attrezzatura a molla a forma di coccinella.

**Fascia d'età consigliata:** 2-6 anni

**Altezza libera di caduta:** 41 cm

**Area con distanze di sicurezza:** 7.5 mq

L'attrezzatura adempie ai requisiti della norma EN 1176 ed è testata TÜV.

L'attrezzatura da gioco è stata sviluppata secondo i requisiti dell'ADA (Americans With Disability Act; 1998) e si adatta, grazie all'ampliata offerta di spazio, all'accessibilità facilitata e ad una serie di attività tattili, in modo particolare per il gioco integrato.

- Seduta in S-HPL, estremamente resistente all'usura; materiale a norma EN 71-3 (sicurezza dei giocattoli, caratteristiche chimiche) con massima resistenza e stabilità grazie all'impiego esclusivo di fibre di legno, maggiore compressione nel processo di produzione ed una percentuale inferiore al 30% di resina melamminica; spessore 19/22 mm.
- Pannelli laterali in polietilene ad alta densità (HDPE) Ecocore, spessore 18. Il materiale è costituito da tre strati, di cui quelli esterni colorati in pasta e quello interno nero in HDPE riciclato al 100%. L'HDPE è un materiale molto resistente all'usura e agli impatti. Disponibile in tutta una serie di colori standard, tutti approvati in base allo standard europeo EN 71-3 e sottoposti a test di stabilità agli UV. L'HDPE è un materiale termoplastico e può quindi essere granulato e riciclato dopo lo smaltimento.
- Molla prodotta utilizzando qualità d'acciaio che rispondono ai requisiti della norma DIN 17221. Le molle vengono sottoposte ad un processo di pallinatura allo scopo di garantirne lo scarico ed evitare graffiature e rotture. La durata ed il ciclo di vita in esercizio è stato testato per garantire alla molla una durata di oltre 5 anni se sottoposta a normale utilizzo. Le molle sono dotate di dispositivi di sicurezza brevettati in nylon pressofuso
- Barra manubrio e poggiapiedi in polipropilene con anima in acciaio.
- Viti a testa esagonale con cappuccio brevettato DO-NUT.

### **Ancoraggio:**

Ancoraggio in profondità 40 cm. Disponibile anche per montaggio in superficie.

## 6) M261P Banco margherita 3 sedie

Banco per giocare a forma di margherita, con 3 sedie a forma di quadrifoglio.

**Fascia d'età consigliata:** 1-4

**Tempi di installazione:** 4-5 ore / 1 montatori

**Altezza libera di caduta:** 21 cm

**Area con distanze di sicurezza:** 14.8 mq

L'attrezzatura adempie ai requisiti della norma EN 1176 ed è testata TÜV.

- Gambe di sostegno formate da un tubolare in acciaio zincato a caldo Ø42,4 x 3,2mm spessore.
- Sedute e piano del banco in HDPE, polietilene ad alta densità colorato, spessore 19 mm .  
L'HDPE è un materiale molto resistente all'usura e agli impatti. Disponibile in tutta una serie di colori standard, tutti approvati in base allo standard europeo EN 71-3 e sottoposti a test di stabilità agli UV. L'HDPE è un materiale termoplastico e può quindi essere granulato e riciclato dopo lo smaltimento.
- Vasca centrale in policarbonato (PC)

**Ancoraggio:**

Ancoraggio in profondità: 60 cm

## 7) M593 – Rubinetto dell'acqua

Questa attrezzatura è particolarmente adatta per il gioco integrativo – per tutti i bambini con e senza handicap.

**Fascia d'età consigliata:** 2-6 anni

**Tempi di installazione:** 1-2 ore / 1 montatore

**Altezza libera di caduta:** vedasi disegno

**Area con distanze di sicurezza:** vedasi disegno

L'attrezzatura adempie ai requisiti della norma EN 1176 ed è testata TÜV.

- Postazione acquatica a colonna, in acciaio zincato a caldo.
- Tappo copritubo in nylon termoelastico resistente alla rottura.
- Rubinetto autochiudente e facile da azionare in nylon, ottone ed acciaio inox.
- Attacco rapido per un tubo di irrigazione da giardino.
- Tutte le parti in plastica con la massima resistenza UV ed all'ozono, dotati di sigle internazionali per un ottimale riciclaggio a norma EN 71.
- Tutte le viti da legno e viti con testa esagonale con cappuccio brevettato DO-NUT.
- Tutte le viti da legno a testa quadra da 10 mm in acciaio inox V2A.

**Ancoraggio:**

Ancoraggio in profondità: 62 cm.

## 8) M951 – Il girasole

Altalena per bambini piccoli costituita da due pali con due pannelli a forma di girasole.

**Fascia d'età consigliata:** 1-3 anni

**Tempi di installazione:** 3-4 ore /2 montatori

**Altezza libera di caduta:** 80 cm

**Area con distanze di sicurezza:** 10.4 mq

L'attrezzatura adempie ai requisiti della norma EN 1176 ed è testata TÜV.

- Montanti realizzati in tubi di acciaio temperato zincato a caldo con un diametro di 101,6 mm
- Pannelli a fiore in HDPE spessore 19 mm. I pannelli in polietilene ad alta densità colorato (HDPE), sono un materiale molto resistente all'usura e agli impatti. Disponibile in tutta una serie di colori standard, tutti approvati in base allo standard europeo EN 71-3 e sottoposti a test di stabilità agli UV. L'HDPE è un materiale termoplastico e può quindi essere granulato e riciclato dopo lo smaltimento.
- Tappi copritubo in nylon termoelastico resistente alle rotture.
- Sedile per altalena in poliuretano ad assorbimento d'urto.
- Corde in polipropilene rinforzato in acciaio.
- Sospensioni in poliammide con doppio sistema di cuscinetti a sfere.
- Tutte le parti in plastica hanno massima resistenza UV ed all'ozono, dotati di sigle internazionali per un ottimale riciclaggio a norma EN 71.

**Ancoraggio:**

Ancoraggio ad una profondità di 92 cm.

**9) NRO804 – Trave di equilibrio tripla**

**Fascia d'età consigliata:** 3-12 anni

**Altezza libera di caduta:** 61 cm

**Area con distanze di sicurezza:** 34.8 mq

L'attrezzatura adempie ai requisiti della norma EN 1176 ed è testata TÜV.

- Traverse in legno di robinia con diametro compreso fra i 14 e i 16 cm. La Robinia di Kompan è fornita scortecciata e lisciata (legno sap-free), privata dello strato di alborno. Attraverso un'attenta procedura di selezione, il legno è controllato per prevenire crepe e sacche di marcescenza, le quali possono condurre a torsioni e ad un indebolimento del materiale. Allo stesso modo viene controllata l'assenza di larghe fessurazioni (tuttavia alcuni nodi, crepe e fessurazioni sono inevitabili). Tutte le parti in legno sono in legno duro ottenuto con metodi ecologici, provvisto del marchio di qualità FSC, tagliato secondo precisi protocolli in aree forestali controllate.
- Montanti di sostegno in legno di robinia con diametro compreso fra i 14 e i 16 cm.
- Tutti gli accessori sono testati rispetto alla composizione, alla qualità e a possibili difetti. Quindi, tutti gli accessori sono garantiti per quanto riguarda la qualità in pieno accordo con i requisiti stabiliti dal TÜV.

*Accessori per l'assemblaggio:*

Gli accessori per l'assemblaggio delle strutture gioco Robinia sono costituiti da barre filettate zincate di 16 mm, tagliate ad una lunghezza di 350 mm. Sono finiti con dadi a testa chiusa arrotondati nei casi in cui siano a vista. In caso contrario sono coperti da do-nut in plastica nera. Tra le due pareti del legno è sempre posta una barra distanziatrice, in modo che non si verifichi il rischio di schiacciamento. I distanziatori sono in acciaio inossidabile con un rivestimento di nylon, di modo che la barra distanziatrice non ruoti sui pali e sulle parti laterali.

*Viti:*

Sono usate per la maggior parte viti zincate torx.

**Ancoraggio:**

Ancoraggio in profondità

## 10) NRO810 – Ponte oscillante

Ponte oscillante in legno di robinia

**Fascia d'età consigliata:** 6+ anni

**Altezza libera di caduta:** 40 cm

**Area con distanze di sicurezza:** 25.8 mq

L'attrezzatura adempie ai requisiti della norma EN 1176 ed è testata TÜV.

- Montanti e traversa in legno di robinia con diametro compreso fra i 14 e i 16 cm. La Robinia di Kompan è fornita scortecciata e lisciata (legno sap-free), privata dello strato di alborno. Attraverso un'attenta procedura di selezione, il legno è controllato per prevenire crepe e sacche di marcescenza, le quali possono condurre a torsioni e ad un indebolimento del materiale. Allo stesso modo viene controllata l'assenza di larghe fessurazioni (tuttavia alcuni nodi, crepe e fessurazioni sono inevitabili). Tutte le parti in legno sono in legno duro ottenuto con metodi ecologici, provvisto del marchio di qualità FSC, tagliato secondo precisi protocolli in aree forestali controllate.
- Traverse e pioli in legno di robinia con diametro compreso fra i 12 e i 14 cm.
- Catene di sostegno in acciaio inox 6 mm, a passo corto, connesse con golfari a passo corto 6 mm, con raccordi anti-usura in nylon.
- Tutti gli accessori sono testati rispetto alla composizione, alla qualità e a possibili difetti. Quindi, tutti gli accessori sono garantiti per quanto riguarda la qualità in pieno accordo con i requisiti stabiliti dal TÜV.

*Accessori per l'assemblaggio:*

Gli accessori per l'assemblaggio delle strutture gioco Robinia sono costituiti da barre filettate zincate di 16 mm, tagliate ad una lunghezza di 350 mm. Sono finiti con dadi a testa chiusa arrotondati nei casi in cui siano a vista. In caso contrario sono coperti da do-nut in plastica nera. Tra le due pareti del legno è sempre posta una barra distanziatrice, in modo che non si verifichi il rischio di schiacciamento. I distanziatori sono in acciaio inossidabile con un rivestimento di nylon, di modo che la barra distanziatrice non ruoti sui pali e sulle parti laterali.

*Viti:*

Sono usate per la maggior parte viti zincate torx.

**Ancoraggio:**

Ancoraggio in profondità 100 cm

## 11) NRO820 – Pali di equilibrio ninfea (5 unità)

- Montanti in legno di robinia con diametro compreso fra i 14 e i 16 cm. La Robinia di Kompan è fornita scortecciata e lisciata (legno sap-free), privata dello strato di alborno. Attraverso un'attenta procedura di selezione, il legno è controllato per prevenire crepe e sacche di marcescenza, le quali possono condurre a torsioni e ad un indebolimento del materiale. Allo stesso modo viene controllata l'assenza di larghe fessurazioni (tuttavia alcuni nodi, crepe e fessurazioni sono inevitabili). Tutte le parti in legno sono in legno duro ottenuto con metodi ecologici, provvisto del marchio di qualità FSC, tagliato secondo precisi protocolli in aree forestali controllate.
- Pedane in legno compensato marino con strato di copertura in resina.



- Tutti gli accessori sono testati rispetto alla composizione, alla qualità e a possibili difetti. Quindi, tutti gli accessori sono garantiti per quanto riguarda la qualità in pieno accordo con i requisiti stabiliti dal TUV.

*Accessori per l'assemblaggio:*

Gli accessori per l'assemblaggio delle strutture gioco Robinia sono costituiti da barre filettate zincate di 16 mm, tagliate ad una lunghezza di 350 mm . Sono finiti con dadi a testa chiusa arrotondati nei casi in cui siano a vista. In caso contrario sono coperti da do-nut in plastica nera. Tra le due pareti del legno è sempre posta una barra distanziatrice, in modo che non si verifichi il rischio di schiacciamento. I distanziatori sono in acciaio inossidabile con un rivestimento di nylon, di modo che la barra distanziatrice non ruoti sui pali e sulle parti laterali.

*Viti:*

Sono usate per la maggior parte viti zincate torx.

**Ancoraggio:**

Ancoraggio in profondità 60 cm

## 12) NRO821 – Pali di equilibrio con fune

- Montanti in legno di robinia con diametro compreso fra i 14 e i 16 cm. La Robinia di Kompan è fornita scortecciata e lisciata (legno sap-free), privata dello strato di albarno. Attraverso un'attenta procedura di selezione, il legno è controllato per prevenire crepe e sacche di marcescenza, le quali possono condurre a torsioni e ad un indebolimento del materiale. Allo stesso modo viene controllata l'assenza di larghe fessurazioni (tuttavia alcuni nodi, crepe e fessurazioni sono inevitabili). Tutte le parti in legno sono in legno duro ottenuto con metodi ecologici, provvisto del marchio di qualità FSC, tagliato secondo precisi protocolli in aree forestali controllate.
- Corde Taifun di 16 cm di diametro, a 6 strati e con anima in acciaio. Ogni anima contiene 8 cavi di acciaio accuratamente tenuti insieme. I terminali delle corde sono costituiti da una piombatura meccanica di tipo talurit, bloccata saldamente a una catena anticorrosione di 6 mm. Questo assicura al giunto la flessibilità, rendendo possibile il tensionamento della rete necessario. Allo stesso tempo, garantisce una forte resistenza il collegamento fra la catena e il golfare di 10 mm fissato direttamente sul palo, attraverso un anello in acciaio anti corrosione da 6 mm. Nel golfare è fissato un rivestimento in che riduce al minimo il rischio di usura sulla testa del golfare stesso.
- Tutti gli accessori sono testati rispetto alla composizione, alla qualità e a possibili difetti. Quindi, tutti gli accessori sono garantiti per quanto riguarda la qualità in pieno accordo con i requisiti stabiliti dal TUV.

*Accessori per l'assemblaggio:*

Gli accessori per l'assemblaggio delle strutture gioco Robinia sono costituiti da barre filettate zincate di 16 mm, tagliate ad una lunghezza di 350 mm . Sono finiti con dadi a testa chiusa arrotondati nei casi in cui siano a vista. In caso contrario sono coperti da do-nut in plastica nera. Tra le due pareti del legno è sempre posta una barra distanziatrice, in modo che non si verifichi il rischio di schiacciamento. I distanziatori sono in acciaio inossidabile con un rivestimento di nylon, di modo che la barra distanziatrice non ruoti sui pali e sulle parti laterali.

*Viti:*

Sono usate per la maggior parte viti zincate torx.

**Ancoraggio:**

Ancoraggio in profondità 60 cm

## 13) NRO833 – Doppia rete d'arrampicata

**Fascia d'età consigliata:** 4-12 anni

**Altezza libera di caduta:** 190 cm  
**Area con distanze di sicurezza:** 22.9 mq

L'attrezzatura adempie ai requisiti della norma EN 1176 ed è testata TÜV.

- 2 Montanti in legno di robinia con diametro compreso fra i 14 e i 16 cm. La Robinia di Kompan è fornita scortecciata e lisciata (legno sap-free), privata dello strato di alborno. Attraverso un'attenta procedura di selezione, il legno è controllato per prevenire crepe e sacche di marcescenza, le quali possono condurre a torsioni e ad un indebolimento del materiale. Allo stesso modo viene controllata l'assenza di larghe fessurazioni (uttavia alcuni nodi, crepe e fessurazioni sono inevitabili). Tutte le parti in legno sono in legno duro ottenuto con metodi ecologici, provvisto del marchio di qualità FSC, tagliato secondo precisi protocolli in aree forestali controllate.
- 1 Traversa in legno di robinia con diametro compreso fra i 12 e i 14 cm.
- 2 Ret1 costituita da corde Taifun di 16 cm di diametro, a 6 strati e con anima in acciaio. Ogni anima contiene 8 cavi di acciaio accuratamente tenuti insieme. I terminali delle corde sono costituiti da una piombatura meccanica di tipo talurit, bloccata saldamente a una catena anticorrosione di 6 mm. Questo assicura al giunto la flessibilità, rendendo possibile il tensionamento della rete necessario. Allo stesso tempo, garantisce una forte resistenza il collegamento fra la catena e il golfare di 10 mm fissato direttamente sul palo, attraverso un anello in acciaio anti corrosione da 6 mm. Nel golfare è fissato un rivestimento in che riduce al minimo il rischio di usura sulla testa del golfare stesso. Tutte le corde di arrampicata sono unite fra loro con giunti a pinza realizzate con un materiale composito resistente ai raggi UV.
- Tutti gli accessori sono testati rispetto alla composizione, alla qualità e a possibili difetti. Quindi, tutti gli accessori sono garantiti per quanto riguarda la qualità in pieno accordo con i requisiti stabiliti dal TÜV.

*Accessori per l'assemblaggio:*

Gli accessori per l'assemblaggio delle strutture gioco Robinia sono costituiti da barre filettate zincate di 16 mm, tagliate ad una lunghezza di 350 mm. Sono finiti con dadi a testa chiusa arrotondati nei casi in cui siano a vista. In caso contrario sono coperti da do-nut in plastica nera. Tra le due pareti del legno è sempre posta una barra distanziatrice, in modo che non si verifichi il rischio di schiacciamento. I distanziatori sono in acciaio inossidabile con un rivestimento di nylon, di modo che la barra distanziatrice non ruoti sui pali e sulle parti laterali.

*Viti:*

Sono usate per la maggior parte viti zincate torx.

**Ancoraggio:**

Ancoraggio in profondità 100 cm

## **14) NRO907 – Altalena doppia con cesto 100 cm e 2 seggiolino standard**

Altalena in legno di robinia con cesto e 2 seggiolini standard

**Fascia d'età consigliata:** 4-10 anni

**Altezza libera di caduta:** 150 cm

**Area con distanze di sicurezza:** 18,2 mq

L'attrezzatura adempie ai requisiti della norma EN 1176 ed è testata TÜV.

- 6 Montanti e traversa in legno di robinia con diametro compreso fra i 14 e i 16 cm. La Robinia di Kompan è fornita scortecciata e lisciata (legno sap-free), privata dello strato di alborno. Attraverso un'attenta procedura di selezione, il legno è controllato per prevenire crepe e sacche di

marcescenza, le quali possono condurre a torsioni e ad un indebolimento del materiale. Allo stesso modo viene controllata l'assenza di larghe fessurazioni (tuttavia alcuni nodi, crepe e fessurazioni sono inevitabili). Tutte le parti in legno sono in legno duro ottenuto con metodi ecologici, provvisto del marchio di qualità FSC, tagliato secondo precisi protocolli in aree forestali controllate.

- 1 Cesto (diametro 100 cm) e cavo di sostegno in corda di poliammide con anima in cavo d'acciaio zincato, fissato con l'ausilio di morsetti a pressione in alluminio.
- 2 Sedili a tavoletta in poliuretano rinforzato
- Tutti gli accessori sono testati rispetto alla composizione, alla qualità e a possibili difetti. Quindi, tutti gli accessori sono garantiti per quanto riguarda la qualità in pieno accordo con i requisiti stabiliti dal TÜV.

*Accessori per l'assemblaggio:*

Gli accessori per l'assemblaggio delle strutture gioco Robinia sono costituiti da barre filettate zincate di 16 mm, tagliate ad una lunghezza di 350 mm. Sono finiti con dadi a testa chiusa arrotondati nei casi in cui siano a vista. In caso contrario sono coperti da do-nut in plastica nera.

Tra le due pareti del legno è sempre posta una barra distanziatrice, in modo che non si verifichi il rischio di schiacciamento. I distanziatori sono in acciaio inossidabile con un rivestimento di nylon, di modo che la barra distanziatrice non ruoti sui pali e sulle parti laterali.

*Viti:*

Sono usate per la maggior parte viti zincate torx.

#### **Ancoraggio:**

Ancoraggio in profondità

### **15) PCM152 – giostra toddler**

La giostra toddler aggiunge la rotazione all'oscillazione tipica dell'altalena, creando un'esperienza a misura di bambino. L'esperienza condivisa resa possibile nei tre posti fa sì che i bambini vogliano giocare senza mai stancarsi. Oltre ad essere piacevoli, i movimenti di rotazione e oscillazione, allenano il senso di equilibrio e spazio. Queste sono abilità motorie cruciali, importanti per tutte le altre abilità fisiche, oltre ad implicare anche la concentrazione. L'oscillazione allena il loro senso dello spazio e il loro rilevamento focale. La posizione seduta allena i muscoli del core. Socialmente, i tre posti simili in gioco parallelo allenano le capacità di concentrazione e la consapevolezza di star giocando in parallelo con altri bambini. Il seggiolino per bambini ha grandi fori per supportare l'accesso e l'uscita sia per il bambino che per l'adulto. Le impugnature anteriori sono progettate per impedire l'inclinazione del sedile, oltre ad aumentare la sensazione di sicurezza.

**Dimensioni del gioco:** larghezza 228 cm, lunghezza 263 cm, altezza 207 cm

**Altezza libera di caduta:** 150 cm

**Dimensioni spazio di caduta:** 802 x 802 cm

**Area con distanze di sicurezza:** 50,5 m<sup>2</sup>

**Fascia d'età consigliata:** 1-4 anni

L'attrezzatura adempie ai requisiti della norma EN 1176 ed è testata TÜV. I materiali sono inoltre testati riguardo all'inflammabilità, alla corrosione, alla tossicità nonché all'attrito ed all'usura di superfici a pavimento.

L'attrezzatura da gioco è stata sviluppata secondo i requisiti dell'ADA (Americans With Disability Act; 1998) e si adatta, grazie all'ampliata offerta di spazio, all'accessibilità facilitata e a una serie di attività tattili, oltre che motorie, in modo particolare per il gioco integrato.

#### **Descrizione:**

- Struttura portante in profili d'acciaio zincato a caldo non contenete piombo, in accordo con EN1461, con possibilità di successiva verniciatura a polveri termoindurenti, composta da:
  - 1 montante centrale costituito da un tubolare di Ø 159 x sp. 4mm;
  - elemento di giunzione sommitale dei montanti in piatta sagomata e rinforzata;
  - 4 traverse di sostegno dei seggiolini baby in tubolari di Ø 76,1 x sp. 3,6 mm, ancorate al montante attraverso un perno centrale all'altezza di 200cm;
- 4 Sedute baby costituite da:
  - 1 Sedili dell'altalena a gabbia in gomma stabilizzata UV ed all'ozono rinforzata da un'anima in materiale plastico.
  - 1 sistema di sospensione verticale composto da 2 catene in acciaio inossidabile con un'apertura interna max. di 8mm, che soddisfano i requisiti delle ISO1434 –ISO1435 e DIN766
- Tutti i connettori sono realizzati in alluminio pressofuso di leghe con eccellenti proprietà di resistenza e resistenza alla corrosione. In conformità con EN71-3
- Tutte le parti in plastica con la massima resistenza UV ed all'ozono, dotati di sigle internazionali per un ottimale riciclaggio a norma EN 71.

**Ancoraggio:**

Possibilità di ancoraggio in profondità con plinti in cemento o in superficie con tasselli meccanici o chimici.

## 16) PCM000708-0603 – Pannello musicale verde, pali in legno

**Fascia d'età consigliata:** 1+ anni

**Altezza libera di caduta:** -

**Area con distanze di sicurezza:** 10,9 mq

L'attrezzatura adempie ai requisiti della norma EN 1176 ed é testata TÜV.

- Montanti in legno di pino impregnato diam.100mm. I montanti sono coperti alla sommità con tappi in poliammide (PA).
- Terminali per interrimento dei pali in acciaio zincato a caldo.
- Pannelli in polietilene ad alta densità (HDPE), un materiale molto resistente all'usura e agli impatti, conforme allo standard europeo EN 71-3 e stabile ai raggi UV. L'HDPE è un materiale termoplastico e può quindi essere granulato e riciclato dopo lo smaltimento.
- Tutte le parti in plastica con la massima resistenza UV ed all'ozono, dotati di sigle internazionali per un ottimale riciclaggio a norma EN 71.

**Ancoraggio:**

Sistema di ancoraggio in acciaio da interrare (60 cm)

## 17) PCM002900-0601 – Tunnel Pekaboo

**Fascia d'età consigliata:** 1-12 anni

**Altezza libera di caduta:** 15 cm

**Area con distanze di sicurezza:** 14,5 mq

L'attrezzatura adempie ai requisiti della norma EN 1176 ed è testata TÜV. I materiali sono inoltre testati riguardo all'infiammabilità, alla corrosione, alla tossicità nonché all'attrito ed all'usura di superfici a pavimento.

L'attrezzatura da gioco è stata sviluppata secondo i requisiti dell'ADA (Americans With Disability Act; 1998) e si adatta, grazie all'ampliata offerta di spazio, all'accessibilità facilitata e a una serie di attività tattili, in modo particolare per il gioco integrato.

- Corpo del tunnel in PE rotostampato.
- 4 Montanti in acciaio zincato e verniciati a polveri diam.101 x 2mm. I montanti sono coperti alla sommità con tappi in poliammide (PA).
- 2 Pannelli terminali in polietilene ad alta densità (HDPE) Ecocore, spessore 19mm. Il materiale è costituito da tre strati, di cui quelli esterni colorati in pasta e quello interno nero in HDPE riciclato al 100%. L'HDPE è un materiale molto resistente all'usura e agli impatti. Disponibile in tutta una serie di colori standard, tutti approvati in base allo standard europeo EN 71-3 e sottoposti a test di stabilità agli UV. L'HDPE è un materiale termoplastico e può quindi essere granulato e riciclato dopo lo smaltimento.
- Tutte le parti in plastica con la massima resistenza UV ed all'ozono, dotati di sigle internazionali per un ottimale riciclaggio a norma EN 71.

#### **Ancoraggio:**

Sistema di ancoraggio inground.

### **18) PCM110103-0902 - Scivolo da pendio curvo**

**Fascia d'età consigliata:** 4-12 anni

**Altezza libera di caduta:** 100 cm

**Area con distanze di sicurezza:** 24.4 mq

L'attrezzatura adempie ai requisiti della norma EN 1176 ed è testata TÜV.

- 4 montanti in acciaio zincato e verniciati a polveri diam.101 x 2mm, di cui i due con altezza 32 e due con altezza 170 cm. I montanti sono coperti alla sommità con tappi in poliammide (PA).
- Pedana in HPL, materiale estremamente resistente all'usura; materiale a norma EN 71-3 (sicurezza dei giocattoli, caratteristiche chimiche) con massima resistenza e stabilità grazie all'impiego esclusivo di fibre di legno, alta compressione nel processo di produzione ed una percentuale inferiore al 30% di resina melamminica; spessore 17.8 mm.
- Scivolo modulare composto da 8 elementi in polietilene rotostampato connessi attraverso giunti in acciaio inox e con 15 mm di sovrapposizione uno sull'altro; sostegni in acciaio zincato a caldo.
- Ancoraggio in profondità, tramite terminali in acciaio zincato a caldo, ad elevata resistenza
- Tutte le parti in plastica con la massima resistenza UV ed all'ozono, dotati di sigle internazionali per un ottimale riciclaggio a norma EN 71.

#### **Ancoraggio**

Ancoraggio in profondità